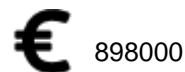
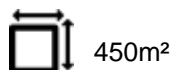


## CAUSSE DU LOT



CAUSSE DU LOT: Belle demeure du 17ème, 18ème siècle entièrement restaurée avec matériaux de qualité de 450m<sup>2</sup> sur 3 niveaux avec dépendance. Au rez-de-chaussée, 3 salons en enfilade avec 2 cheminées, cuisine, toilettes. Escalier en pierre monumental qui mène au 1er étage, 3 chambres, une double suite parentale climatisée, 4 salles de bains et 4 toilettes. Au 2ème étage, une salle vidéo, une buanderie, une salle de bain, 2 toilettes, 2 chambres, 1 suite avec mezzanine, une chambre grenier aménagée. Parc de 4 600 m<sup>2</sup> entièrement paysager et clos de mur sur 3 niveaux avec murs d'enceinte, vestiges d'une ancienne forteresse médiévale. Piscine de 16 x 6 m chauffée et sécurisée et jacuzzi. Grande cour d'accueil pavée, dépendance entièrement aménagée pour 6 voitures et 200 m<sup>2</sup> au premier étage à aménager, four à pain, terrasse plein sud, citerne à eau de pluie de 10 0m<sup>3</sup> pour arrosage automatique. A seulement 20 min de l'autoroute A20 et 25km de figeac

Taxe foncière : €

Charges : €

Prix net vendeur : 870000 €